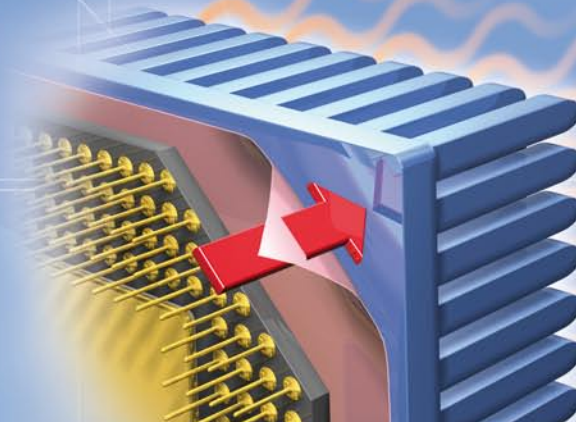
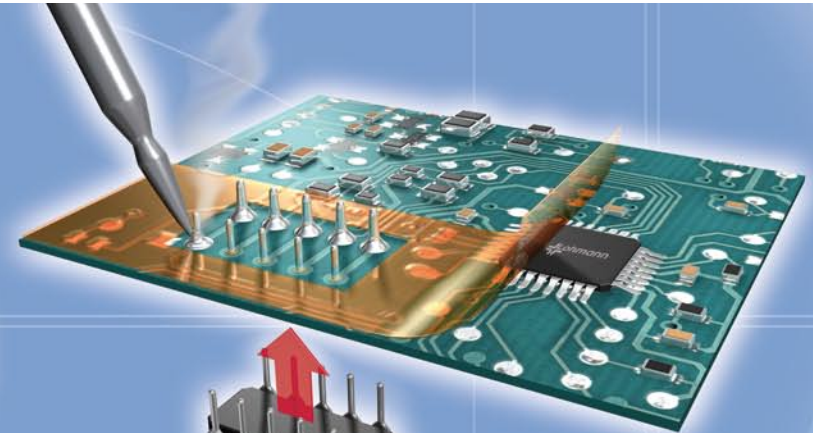


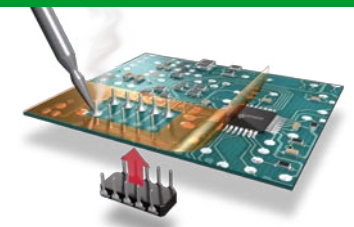
Spezialprodukte für die Elektronikindustrie

- Polyimid-Isolierbänder für Leistungselektronik
- Elektrisch leitfähige Klebebänder und EMV-Abschirmung
- ESD-Schutzfilm
- Thermisch leitfähige Produkte



Polyimid-Isolierbänder für Leistungselektronik

Die elektrisch isolierenden Klebebänder mit Polyimid-Träger schützen leistungselektronische Bauteile. Zu den herausragenden Eigenschaften gehören die hohe elektrische Durchschlagsfestigkeit, die gute Formbeständigkeit bei extrem hohen Temperaturen sowie eine hervorragende chemische Beständigkeit.



Produktname	Träger	Klebstoff	Liner	Dicke Träger/gesamt (mm)	Klebkraft	Temperaturbeständigkeit (°C)	Durchschlagsspannung	Eigenschaften
DuploCOLL® 3120 IS	Polyimidfolie	Silikon	-	0,025/0,070	6 N/25 mm	180/dauerhaft; 350/kurzzeitig	5 kV	Standardprodukt mit ausgewogenen mechanischen und elektrischen Eigenschaften, einseitiges Klebeband
DuploCOLL® 3121 IS	Polyimidfolie	Silikon	-	0,025/0,070	5 N/25 mm	180/dauerhaft; 350/kurzzeitig	6 kV	Analog DuploCOLL® 3120 IS, höherwertiges Polyimid mit verbesserter Durchschlagsfestigkeit, einseitiges Klebeband
DuploCOLL® 3122 IS	Polyimidfolie	Silikon	-	0,050/0,100	5 N/25 mm	180/dauerhaft; 350/kurzzeitig	8 kV	Dickere Polyimidfolie mit besseren Isolationseigenschaften, einseitiges Klebeband
DuploCOLL® 3123 IS	Polyimidfolie	Silikon	PET	0,050/0,080	5 N/25 mm	180/dauerhaft; 350/kurzzeitig	8 kV	Analog DuploCOLL® 3122 IS, mit zusätzlicher Polyesterabdeckung für Stanzprozesse, einseitiges Klebeband
DuploCOLL® 3124 IS	Polyimidfolie	Silikon/ Silikon	PET/ PET	0,025/0,100	6 N/25 mm 5 N/25 mm	180/dauerhaft; 350/kurzzeitig	5 kV	Doppelseitiges Polyimid-Isolationsband auf Basis von DuploCOLL® 3120 IS

Elektrisch leitfähige Klebebänder und EMV-Abschirmung

Elektrisch leitfähige Klebebänder dienen zur stabilen und sicheren elektrischen Verbindung zwischen zwei Substraten. Diese Produkte decken wichtige Funktionen im Einsatzbereich der elektrostatischen Abschirmung zum Schutz von Geräten ab.



Produktname	Träger	Klebstoff	Liner	Dicke Träger/gesamt (mm)	Klebkraft	Temperaturbeständigkeit (°C)	Durchgangswiderstand (Ω)	Eigenschaften
DuploCOLL® 3116 EC	Leitfähiges Gewebe	Elektrisch leitfähiges Acrylat	Silikonpapier	0,09/0,11	15 N/25 mm	130	< 1	In hohem Maße elastisch, für Erdung und Abschirmung, elektrisch leitfähig, einseitiges Klebeband
DuploCOLL® 3117 EC	Aluminiumfolie	Elektrisch leitfähiges Acrylat	Silikonpapier	0,04/0,07	11 N/25 mm	130	< 1	Abschirmend und elektrisch leitfähig, mit geringem Flächengewicht, einseitiges Klebeband
DuploCOLL® 3118 EC	Kupferfolie	Elektrisch leitfähiges Acrylat	Silikonpapier	0,04/0,07	11 N/25 mm	130	< 1	Sehr gute elektrische Leitfähigkeit und Abschirmung, einseitiges Klebeband
DuploCOLL® 181 EC	-	Elektrisch leitfähiges Acrylat	Polyesterfolie	0,025	7 N/25 mm	120	< 10	Elektrisch leitfähiges trägerloses Klebeband, doppelseitig klebend
DuploCOLL® 286 EC	Leitfähiges Vlies	Elektrisch leitfähiges Acrylat	PE-Papier	0,03/0,11	11 N/25 mm	120	< 10	Kontaktierung, doppelseitig klebend, elektrisch leitfähig
DuploCOLL® 383 EC	Verzinnte Kupferfolie	Elektrisch leitfähiges Acrylat	Polyesterfolie	0,04/0,06	10 N/25 mm	120	< 56	Erdung, hohe elektrische Leitfähigkeit, abschirmend, geeignet zum Lötten, einseitiges Klebeband

Spezielle Produkte sind auf Anfrage erhältlich!

Spezielle Produkte sind auf Anfrage erhältlich!

ESD-Schutzfilm

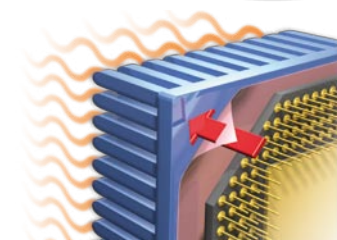
Der ESD-Schutzfilm, der speziell für den Einsatz als antistatische Schutzabdeckung konzipiert wurde, ist mit einer speziellen Beschichtung versehen, die unempfindlich gegen Feuchtigkeit ist.



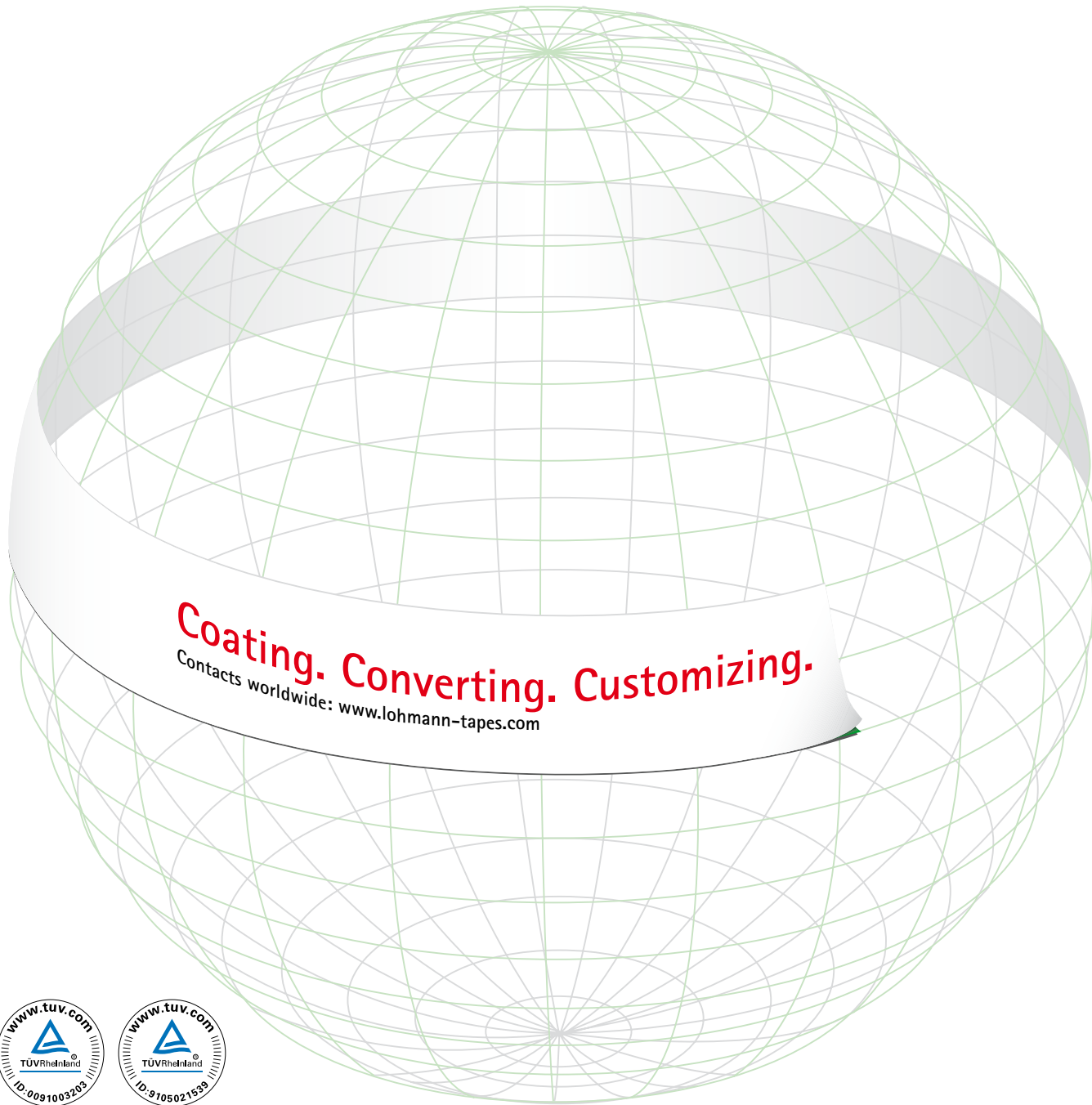
Produktname	Träger	Klebstoff	Liner	Dicke gesamt (mm)	Klebkraft	Temperaturbeständigkeit (°C)	Oberflächenwiderstand (Ω)	Eigenschaften
DuploCOLL® 3113 AS	Polyesterfolie	Acrylat	PET-Film	0,06	0,3 N/25 mm	150/dauerhaft; 200/kurzzeitig	10 ⁷ -10 ⁹	Standardprodukt, gute antistatische Entladung, einseitiges Klebeband
DuploCOLL® 3114 AS	Polyesterfolie	Acrylat	PET-Film	0,05	0,15 N/25 mm	150/dauerhaft; 200/kurzzeitig	10 ⁷ -10 ⁹	Analog DuploCOLL® 3113 AS, mit geringerer Abzugskraft (Trennwert), einseitiges Klebeband

Thermisch leitfähige Produkte

Thermisch leitfähige Produkte sorgen für die thermische Anbindung und elektrische Isolation von Wärmequellen und Wärmesenken über einen größeren Raum. Sie sind hochelastisch und bestehen aus thermisch leitenden und elektrisch isolierenden Einzel- oder Multipolymeren, die zur besseren Wärmeübertragung mit keramischen Teilchen gefüllt sind.



Produktname	Träger	Wärmeleitfähigkeit	Thermische Impedanz	Dicke (mm)	Härte Shore	Temperaturbeständigkeit (°C)	Durchschlagsspannung	Eigenschaften
DuploCOLL® 34010 TC	Silikonfolie	1 W/mK	0,77 Kin ² /W	0,5	00 - 10	-60 bis +200	8 kV	In hohem Maße elastisch, für raue Oberflächen, nichtklebende Varianten: DuploCOLL® 34010 TC - 34013 TC in 0,5 mm, 1 mm, 2 mm, 5 mm
DuploCOLL® 34020 TC	Silikonfolie	3 W/mK	0,25 Kin ² /W	1,5	00 - 65	-60 bis +200	8 kV	Weiches Material mit guter Wärmeübertragung, nichtklebende Varianten: DuploCOLL® 34020 TC - 34024 TC in 0,5 mm, 1 mm, 1,5 mm, 2 mm, 5,0 mm
DuploCOLL® 34030 TC	Silikonfolie	5 W/mK	0,15 Kin ² /W	0,5	00 - 75	-40 bis +200	1 kV	Folie mit sehr guter Wärmeübertragung und Dimensionsstabilität, nicht klebende Varianten: DuploCOLL® 34030 TC - 34033 TC in 0,5 mm, 1 mm, 1,5 mm, 2 mm
DuploCOLL® 34040 TC	Silikonfolie	1,8 W/mK	0,19 Kin ² /W	0,125	A - 69	-60 bis +250	8 kV	Folie mit hoher Durchschlagsfestigkeit, nichtklebende Varianten: DuploCOLL® 34040 TC - 34042 TC in 0,125 mm, 0,225 mm, 0,5 mm. Einseitig selbstklebende Varianten: DuploCOLL® 34043 TC - 34045 TC in 0,15 mm, 0,25 mm, 0,525 mm
DuploCOLL® 34050 TC	Silikonfolie	3,5 W/mK	0,13 Kin ² /W	0,125	A - 72	-60 bis +250	1,5 kV	Folie mit guter Wärmeübertragung, nichtklebende Varianten: DuploCOLL® 34050 TC - 34052 TC in 0,125 mm, 0,225 mm, 0,5 mm. Einseitig selbstklebende Varianten: DuploCOLL® 34053 TC - 34055 TC in 0,15 mm, 0,25 mm, 0,525 mm
DuploCOLL® 34060 TC	Silikonfolie	6,5 W/mK	0,05 Kin ² /W	0,25	A - 65	-40 bis +200	1 kV	Hervorragende thermische Eigenschaften, gut geeignet für Hochleistungsanwendungen
DuploCOLL® 182 TC	-	0,34 W/mK	0,22 °Kin ² /W	0,05	-	-40 bis +150	-	Wärmeleitfähiges trägerloses Klebeband, doppelseitig klebend, mechanische Befestigungssysteme sind nicht erforderlich Gewichtsreduzierung
DuploCOLL® 384 TC	Aluminium	0,47 W/mK	0,41 °Kin ² /W	0,11	-	-40 bis +150	-	Wärmeleitfähiges doppelseitiges Klebeband, mechanische Befestigungssysteme sind nicht erforderlich Gewichtsreduzierung



Prüfmethoden

Schälfestigkeit (Klebkraft):
nach 5 Minuten Lagerung auf Stahl
in Anlehnung an DIN EN 1939,
Ausgabe 1996, bei +23 °C +/- 2 °C.

Oberflächenwiderstand:
in Anlehnung an DIN EN 61340

Durchschlagsspannung:
in Anlehnung an ASTM-D-149-91

Wärmeleitfähigkeit:
in Anlehnung an ASTM-5470

Durchgangswiderstand:
in Anlehnung an ASTM-D-257

Coating. Converting. Customizing.
Contacts worldwide: www.lohmann-tapes.com

Lohmann GmbH & Co. KG
Irlicher Strasse 55
56567 Neuwied /Germany
Telefon: +49 2631 34-0
Telefax: +49 2631 34-6661

Kontakt für Elektronikanwendungen:
Telefon: +49 2191 887-0
Telefax: +49 2191 887-140
electronic@lohmann-tapes.com
www.lohmann-tapes.com



DIN EN ISO 9001



DIN EN ISO 13485



DIN EN ISO 14001

