

Die perfekte Verbindung für Ihre Zukunft.

Ausbildung und Studium bei Lohmann.



Bei uns steht Ihre Zukunft im Mittelpunkt.

Lohmann: Ihr Berufseinstieg bei einem Global Player

Schule bald beendet? Oder den Abschluss bereits in der Tasche? Dann gilt es jetzt, den richtigen Schritt in Ihre berufliche Zukunft zu machen. Mit einer soliden Ausbildung, die Ihnen perfekte Einstiegs- und Qualifizierungschancen bietet. Und wenn Sie sich für kaufmännische, naturwissenschaftliche oder technische Berufe interessieren, sind Sie bei Lohmann genau an der richtigen Adresse.

Mit Hauptsitz im rheinland-pfälzischen Neuwied und weltweiten Produktionsstätten gehört die Lohmann-Klebeband-Gruppe heute zu den international führenden Unternehmen für hochwertige Klebelösungen. Unsere doppelseitigen Haftklebebänder und Präzisionsklebestanzteile sind zur Verbindung unterschiedlichster Komponenten in nahezu allen Branchen gefragt – vom Automobilbau über die Konsumgüter-, Druck- und Elektroindustrie bis hin zur Mobilkommunikation und Medizintechnik. Höchste Qualität und exzellenter Service sind unser Markenzeichen. Die Basis hierfür: modernste Produktionsverfahren, eine eigene Forschung und Entwicklung und nicht zuletzt das Know-how und Engagement unserer Mitarbeiter. Ein gesundes Wachstum und weltweit mehr als 1.600 Mitarbeiter belegen unseren anhaltenden Erfolgskurs, an dem Sie als Auszubildender aktiv teilhaben und den Sie mitgestalten können.

Unser Ausbildungskonzept: fördern und fordern

Mit einer Ausbildung bei Lohmann stellen Sie Ihre beruflichen Weichen von Anfang an auf Erfolg. Denn wir fördern und fordern. Und das heißt: Wir verlangen viel Engagement und geben Ihnen im Gegenzug dafür das ideale Rüstzeug für exzellente Berufsaussichten an die Hand. Nicht umsonst zählen unsere Auszubildenden bei den Abschlussprüfungen regelmäßig zu den besten ihres Jahrgangs.

Unser Tipp: frühzeitig bewerben!

Verpassen Sie nicht den Start ins Berufsleben und bewerben Sie sich möglichst frühzeitig bei uns. Idealerweise bereits 1 Jahr vor Ausbildungsbeginn. Schicken Sie dazu Ihre vollständigen Bewerbungsunterlagen an:

Lohmann GmbH & Co. KG

Human Resources

Irlicher Strasse 55

56567 Neuwied

Bei Fragen steht Ihnen unsere Personalabteilung gerne zur Verfügung: entweder telefonisch unter **02631/34-6114** oder via E-Mail an ausbildung@lohmann-tapes.com. Weitere Informationen finden Sie auf unserer Website www.lohmann-tapes.com unter dem Menüpunkt „Karriere“. Übrigens: Allen, die sich schon vorab einen Eindruck von ihrem Wunschberuf machen wollen, bieten wir auch Praktika an.

Und jetzt machen Sie sich auf den nächsten Seiten ein Bild von unserem Ausbildungsprogramm, das Ihnen viel zu bieten hat: eine Vielzahl spannender Berufe, ein attraktives Arbeitsumfeld und ein erfolgreiches Team.



Einführungsseminar:

Hier lernen sich unsere Azubis richtig kennen

Der Startschuss für alle Azubis bei Lohmann: unser Einführungsseminar. Hier lernen Sie die anderen Auszubildenden und Ihre Ausbilder kennen, können Fragen stellen und sich intensiv austauschen. Darüber hinaus geben wir Ihnen einen Überblick über die Lohmann-Produkte und -Organisation. Alles mit dem Ziel, Sie auf den Einstieg bei Lohmann vorzubereiten und Ihnen den Übergang von der Schule in den Betrieb ein wenig zu erleichtern. Hierzu dient auch ein weiteres Seminar, das Sie mit den betrieblichen Umgangsformen vertraut machen soll.

Werkunterricht und Sprachtraining: Theorie und Praxis aus einer Hand

Parallel zur Mitarbeit im Betrieb nehmen Sie am Werkunterricht und am Berufsschulunterricht teil. Ihre dort erworbenen Kenntnisse können Sie so direkt in der Praxis anwenden. So haben Sie die Möglichkeit, Ihren aktuellen Leistungsstand jederzeit zu überprüfen und sich optimal auf eine erfolgreiche Abschlussprüfung vorzubereiten. Mit einem Sprachtraining in unserer Konzernsprache Englisch machen wir Sie darüber hinaus fit für Ihren Job in einem internationalen Unternehmen.

Projektarbeit: Zeigen Sie anderen, was Sie drauf haben

Eigenverantwortliches Arbeiten und Teamfähigkeit sind die Ziele jeder Ausbildung bei Lohmann. In den Projektarbeiten geben wir unseren Auszubildenden deshalb die Möglichkeit, ihre Fähigkeiten und ihr Wissen unter Beweis zu stellen, indem sie Schüler und Schülerinnen an ausgewählten Schulen in Neuwied „unterrichten“.



Einstiegschancen werden bei uns großgeschrieben.

Informatikkaufmann/-frau

Ausbildungsdauer:

3 Jahre

Voraussetzungen:

Mittlere Reife, Abitur oder Höhere Berufsfachschule

Aufgabengebiet:

Als Informatikkaufmann/-frau koordinieren und administrieren Sie Informations- und Kommunikationssysteme und vermitteln zwischen den betrieblichen Anforderungen und den Einsatzmöglichkeiten von Informations- und Kommunikationssystemen. Sie sind Ansprechpartner/-in für unsere Fachabteilungen sowie für Hersteller und Anbieter. Zu Ihren Kernaufgaben gehört die Beratung, Betreuung und Schulung der Anwender.



Industriekaufmann/-frau

Ausbildungsdauer:

2 Jahre (verkürzt)

Voraussetzungen:

Abitur oder Höhere Berufsfachschule Wirtschaft

Aufgabengebiet:

Die Ausbildung befähigt Sie zum Einsatz in sämtlichen kaufmännischen Bereichen. Organisatorische, fremdsprachliche und mathematische Fähigkeiten können in entsprechenden Stellen voll eingebracht werden. Zusatzausbildungen bzw. entsprechende Seminare helfen Ihnen, sich im jeweiligen Fachbereich zum gefragten Spezialisten zu entwickeln.

Duales Studium zum/zur Betriebswirt/-in (VWA / Mittelrhein-Modell)

Ausbildungsdauer:

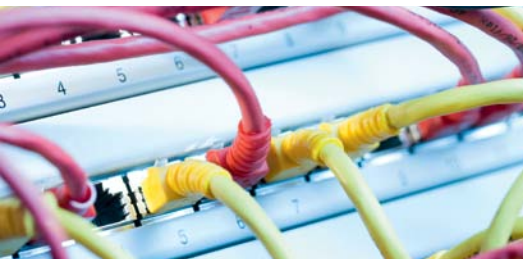
3 Jahre (2 Jahre Ausbildung als Industriekaufmann/-frau,
1 Jahr Volontariat)

Voraussetzungen:

Abitur

Aufgabengebiet:

Als „Mittelrheiner“ kommen Sie nach erfolgreichem Abschluss nach 3 Jahren in vielen kaufmännischen Bereichen zum Einsatz. Die Qualifizierung erfolgt über eine kaufmännische Ausbildung und ein Parallel-Studium an der Verwaltungs- und Wirtschafts-akademie. Ergänzend erhalten Sie eine Zusatzqualifikation in Englisch, die in einem mehrwöchigen Auslandsaufenthalt vertieft wird und mit der Prüfung zum/zur Fremdsprachenkorrespondent/-in abschließt. Weiterhin haben Sie noch die Möglichkeit, durch ein zusätzliches Seminar und die anschließende Ausbilder-eignungsprüfung den AdA-Schein zu erlangen, der sie befähigt, später selbst einmal Auszubildende zu betreuen und zu schulen. Die anspruchsvolle Ausbildung bietet gute Voraussetzungen, nach entsprechender praktischer Qualifikation auch Aufgaben in mittleren Führungsbereichen zu übernehmen.



Bei uns stimmt die Chemie.

Chemielaborant/-in

Ausbildungsdauer:

3,5 Jahre

Voraussetzungen:

Mittlere Reife oder Abitur

Aufgabengebiet:

Ihre Aufgabe als Chemielaborant/-in ist es, Stoffe zu untersuchen, Versuche und Messungen vorzubereiten, durchzuführen und zu überwachen sowie Messdaten zu erfassen und auszuwerten. Sie arbeiten sowohl selbständig als auch im Team in Laboratorien der Forschung und Entwicklung, der Qualitätskontrolle sowie der Verfahrens- und Anwendungstechnik.

Chemikant/-in

Ausbildungsdauer:

3,5 Jahre

Voraussetzungen:

Guter Hauptschulabschluss oder Mittlere Reife

Aufgabengebiet:

Chemikanten gehören zu den wichtigen Fachkräften in der chemischen Produktion. Sie arbeiten an großtechnischen Anlagen. Zu den Aufgaben gehören das Bedienen und Überwachen von Maschinen und Apparaturen sowie die Durchführung kleinerer Wartungs- und Reparaturarbeiten. Außerdem sind Chemikanten für die Qualitätssicherung im jeweiligen Fertigungsabschnitt zuständig. Gearbeitet wird im Team und nach der Ausbildung in der Regel im 3-Schicht-Betrieb. Wegen des Umgangs mit Gefahrstoffen erfordert der Beruf ein hohes Maß an Verantwortungsbewusstsein.



Hier schrauben Sie an Ihrem Erfolg.

Maschinen- und Anlagenführer/-in Fachrichtung Metall- und Kunststofftechnik

Ausbildungsdauer:

2 Jahre

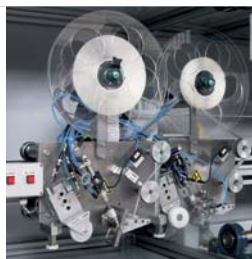
Voraussetzungen:

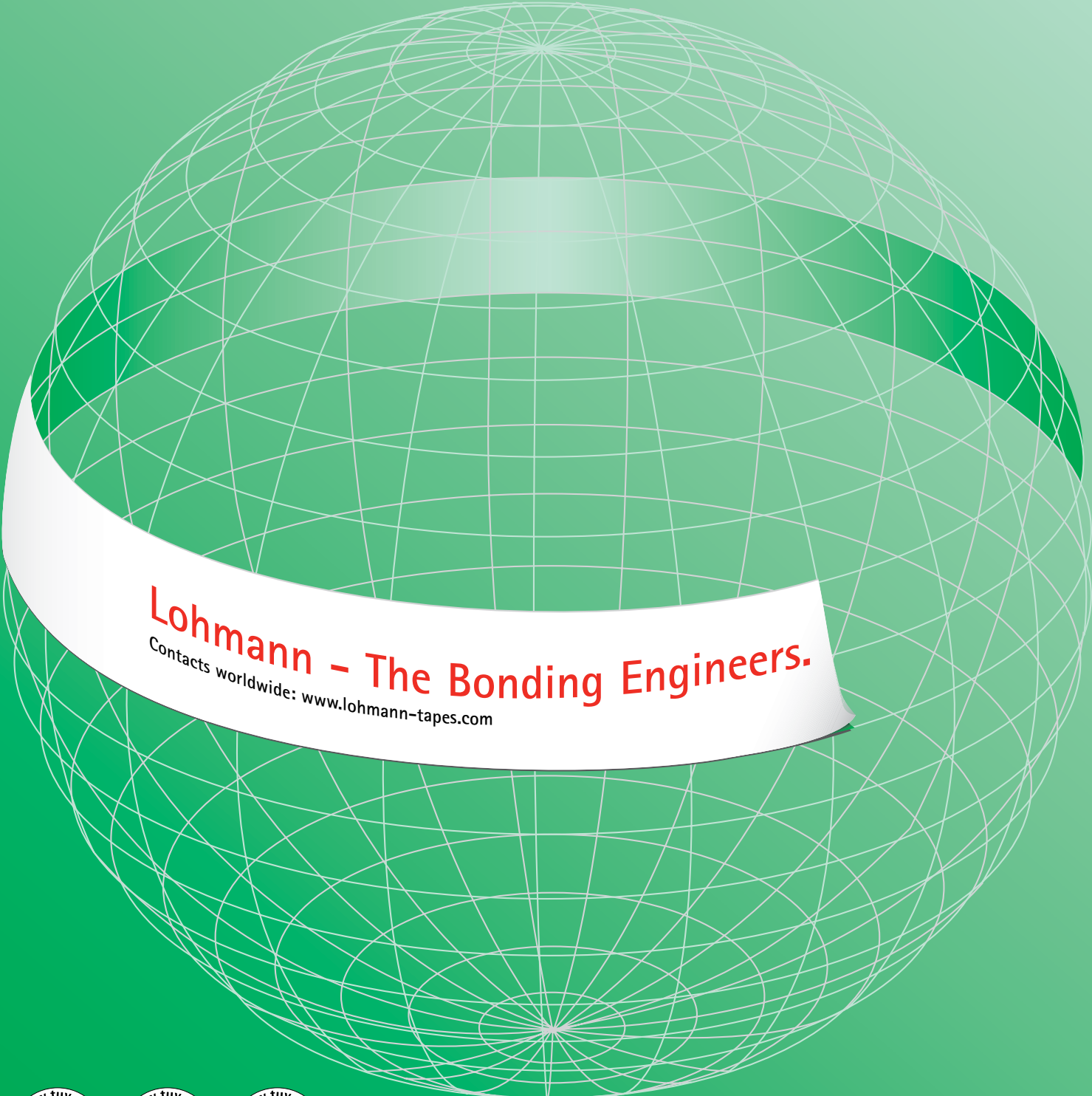
Guter Hauptschulabschluss oder Mittlere Reife

Aufgabengebiet:

Die Aufgaben der Maschinen- und Anlagenführer/-innen sind das Einrichten, Umrüsten und Bedienen von Maschinen und Anlagen. Zudem gehört die regelmäßige Inspektion und Wartung zu ihrem Aufgabenbereich. Dabei füllen sie beispielsweise Öle sowie Kühl- und Schmierstoffe nach, tauschen Verschleißteile wie Dichtungen, Filter oder Schläuche aus und stellen das Spiel beweglicher Teile neu ein. Durch ihr technisches Know-how

bereiten sie Arbeitsabläufe vor und überwachen den Produktionsprozess. Außerdem steuern sie den Materialfluss und führen qualitätssichernde Maßnahmen durch. Als Maschinen- und Anlagenführer/-in bekleiden Sie eine verantwortungsvolle Position mit einem vielseitigen Aufgabenbereich. Gearbeitet wird im Team und nach der Ausbildung in der Regel im 3-Schicht-Betrieb.





Lohmann – The Bonding Engineers.
Contacts worldwide: www.lohmann-tapes.com



DIN EN ISO 9001



DIN EN ISO 13485



DIN EN ISO 14001

34418/0712/d

Lohmann GmbH & Co. KG
Irlicher Strasse 55
56567 Neuwied / Germany
Telefon: +49 2631 34-0
Telefax: +49 2631 34-6661
hr@lohmann-tapes.com
www.lohmann-tapes.com

 **Lohmann**
The Bonding Engineers.